



創業55周年 総合不動産の富士グループ



特選! 富士グループの事業用物件情報!

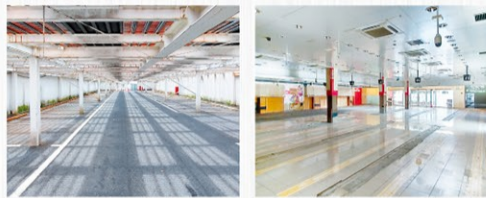
大阪市

住之江区新北島3丁目

価格 14億4,000万円

大阪メトロ四ツ橋線
「住之江公園」駅徒歩約7分!

土地 約904坪
近隣に大型レジャー施設や温泉施設有 (ボートラフ場)
パチンコ店跡地 建物付



●所在地/大阪市住之江区新北島3丁目●交通/大阪メトロ四ツ橋線「住之江公園」駅徒歩7分●土地面積/2,989.77㎡●延床面積/1,074.04㎡●673.16㎡●構造/鉄骨造2階●敷地/半築地●建築/S38年12月現況空物件●H16年10月●都市計画/市街化区域●用途地域/準住居地域●第一種住居地域●建ぺい率/80%●容積率/300%●200%●道路幅員/北側約25m●取引態様/仲介

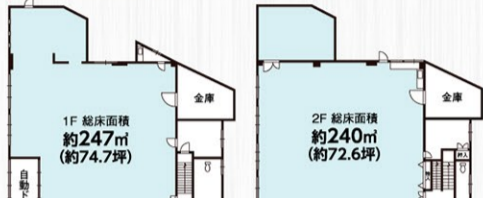
大阪市

東住吉区北田辺4丁目

価格 2億5,500万円

近鉄南大阪線
「北田辺」駅徒歩約1分! 駅前

土地 約93坪
大阪メトロ谷町線
「田辺」駅徒歩約11分!
マンション・アパート用地にも 銀行跡地 建物付



●所在地/大阪市東住吉区北田辺4丁目●交通/近鉄南大阪線「北田辺」駅徒歩1分●土地面積/307.83㎡●延床面積/488.65㎡●その他●構造/鉄骨・木造・鉄筋コンクリート造2階●建築/S40年10月現況空物件●都市計画/市街化区域●用途地域/近隣商業地域●建ぺい率/80%●容積率/300%●道路幅員/東側約6m●取引態様/仲介

大阪府

堺市南区小代261

価格 14億5,000万円

阪和自動車道
「堺IC」出入口まで車で約2分!

土地 約2,675坪
ファッションホテル(営業中)
倉庫・駐車場用地に



●所在地/堺市南区小代261-2●交通/阪和自動車道「堺IC」まで約750m●土地面積/8,842.90㎡(約2,675坪)●延床面積/4229.55㎡(約1279.43坪)●構造/S造・地上4階建●建築/H17年1月●都市計画/市街化調整区域●取引態様/仲介

東京都

千代田区平河町2丁目

価格 10億8,500万円

東京メトロ半蔵門線
「永田町」駅徒歩約5分!

平河町2丁目 売土地(建築条件無し)
土地約60坪 マンション用地にも



●所在地/東京都千代田区平河町2丁目●交通/東京メトロ半蔵門線「永田町」駅徒歩約5分●土地面積/203.95㎡(約61.69坪)●建築/S37年以前現況空物件●現状/建物有●地目/宅地●都市計画/市街化区域●用途地域/第二種住居地域●建ぺい率/60%●容積率/400%●道路幅員/公道5.5m●私道負担/なし●条件/決済後、買主にて解体工事を行う事が売却条件です。●取引態様/仲介

大阪府

松原市天美南6丁目

価格 1億4,660万円

近鉄南大阪線
「河内天美」駅徒歩約5分!
売土地(建築条件無し)

土地約236坪 4区画の分割販売可

●所在地/松原市天美南6丁目●交通/近鉄南大阪線「河内天美」駅徒歩5分●総区画数/1区画(4区画分割対応可能)●土地面積/781.62㎡(236.44坪)●私道負担/なし●地目/宅地●用途地域/第一種住居地域●建ぺい率/60%●容積率/200%●道路幅員/北側3.7m、南側2m●引渡し時期/即引渡し可●設備/関西電力、大阪ガス、公営水道、公共下水●取引態様/売主

大阪府

平野区瓜破南1丁目

価格 2億8,800万円

阪神高速松原線
「三宅IC」出入口まで車で4分!
「喜連瓜破IC」出入口まで車で5分!
売土地(建築条件無し)

土地約499坪 工場跡地 建物付

●所在地/大阪市平野区瓜破南1丁目●交通/大阪メトロ谷町線「喜連瓜破」駅徒歩19分●総区画数/1区画●土地面積/1,650.11㎡(約499坪)●私道負担含む●私道負担/あり(約55m)●地目/宅地●用途地域/第一種住居地域●建ぺい率/40%●容積率/200%●道路幅員/私道4.5m~5.2m●取引態様/仲介

新生活応援

お引越しなら今がお得!!

EXPO 2025 大阪・関西万博

ペアチケット

プレゼントキャンペーン!!

賃貸物件 100組 200名様
新築分譲住宅 25組 50名様

求む 売り物件

無料査定 現金買取 相続相談
秘密厳守 スピード査定 地域密着

中古戸建・中古マンション・マンション用地・
アパート・駐車場・田・畑・空地など

只今 買取キャンペーン開催中!!

不動産の売却をお考えの方ももちろん、空き家をお持ちでお困りの方、リフォーム、建替え、賃貸のお客様向けから管理、古家の解体、不要な家財の処分等もお任せください。まずは当社までお気軽にご相談ください。

当社指定の物件ご契約で

ペアチケット プレゼント!!

対象物件・キャンペーンの詳細はこちらから▶

※チケットがなくなり次第本キャンペーンは予告なく終了となりますので、ご了承ください。

キャンペーン期間 2024年11月1日~2025年4月10日

富士グループは東京から福岡まで

大阪府下を中心に 30店舗 展開中!!

テレビCM放送中!!

ハナム FAMILIE HANAM 全5店舗 238㎡

関西国際空港